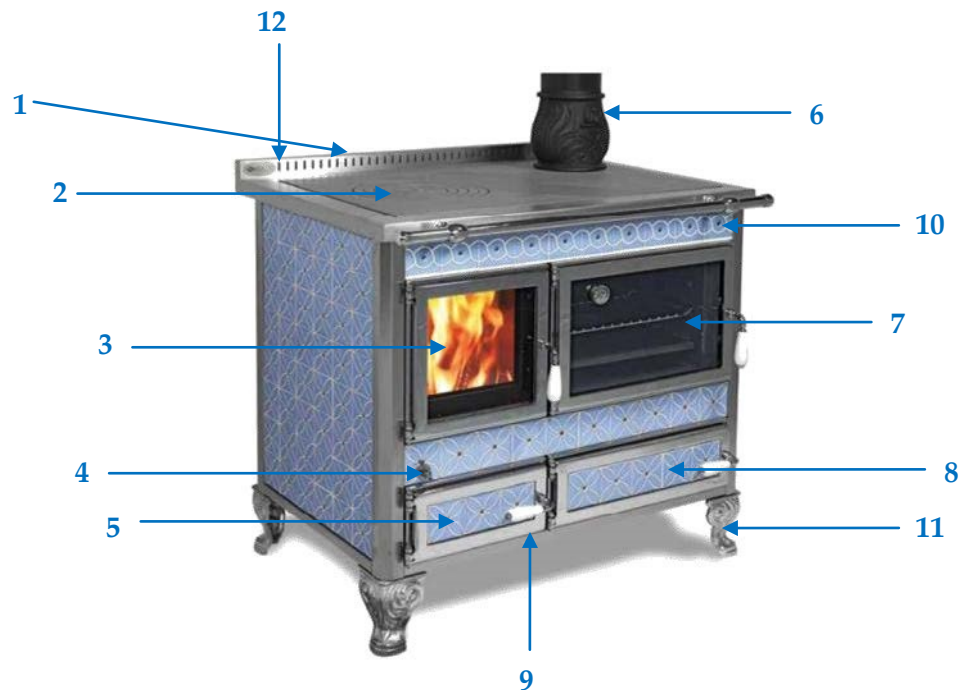
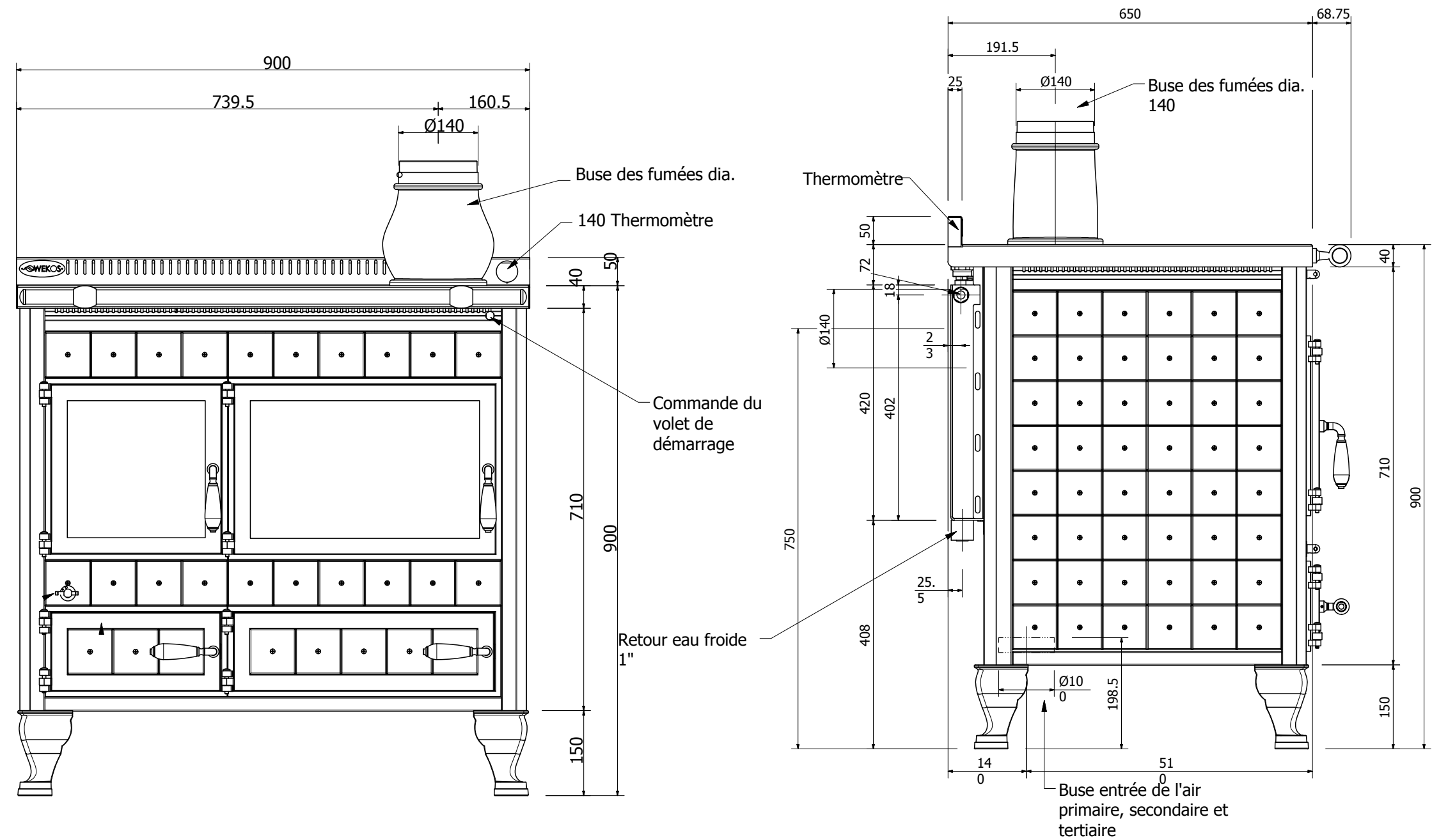


CUISINIÈRE A BOIS CLASSIC 90 BOUILLEUR WEKOS

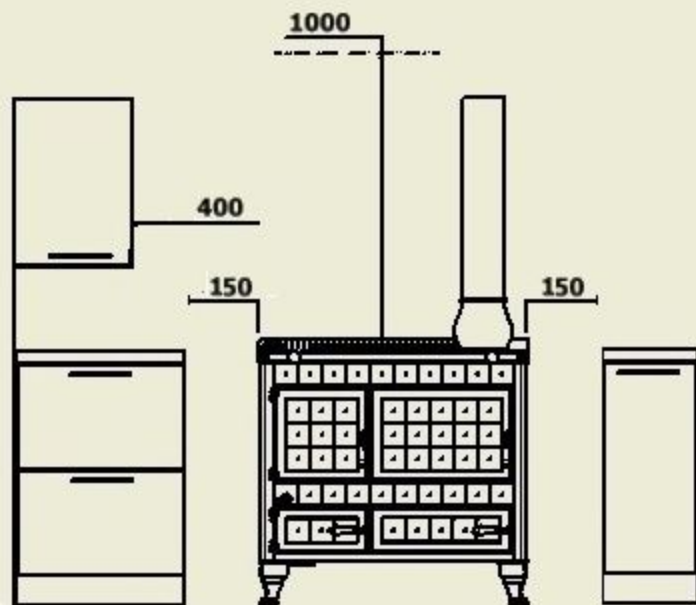
- 1 Plinthe soudée
- 2 Plaque en fonte nervurée avec cercles ou disques de forte épaisseur avec plusieurs zones de cuisson (lente ou rapide)
- 3 Foyer en brique réfractaire et fonte (bûche de 50 cm)
Porte double vitrage
- 4 Réglage d'arrivée d'air primaire et secondaire
- 5 Cendrier grande capacité
- 6 Jusqu'à 4 possibilités de sortie de fumée
- 7 Four à bois émaillé facilitant le nettoyage avec porte intérieure en verre trempé intégrant un thermomètre
- 8 Réchauffe plat ou rangement
- 9 Raccordement prise d'air extérieure
- 10 Commande de tirage
- 11 Pieds ou plinthe
- 12 Thermomètre de température d'eau



Il n'est de flammes sans passion



DISTANCE DE SECURITE PAR RAPPORT AUX MATERIAUX INFLAMMABLES



- Mur d'adossement = 150 mm ou protection avec 40 mm d'isolant avec une conductivité thermique égale à 0.07 W/mK à 200°C y compris un vide d'air ventilé de 10 mm entre les parois.
- Latérale à même hauteur = 150 mm ou protection de 50 mm (brique, pierre, silicate de calcium 25 mm, etc...).
- Latérale plus haute = 400 mm
- Au-dessus de la plaque de cuisson = 1000 mm
- Devant la cuisinière = 1000 mm
- Sol ininflammable ou protection avec une tôle acier ou autre : 400 mm devant, 100 mm sur les côtés.

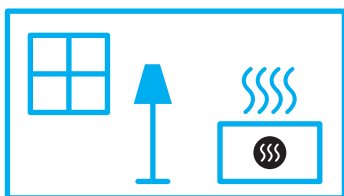


ENERG
енергия · ενεργεια

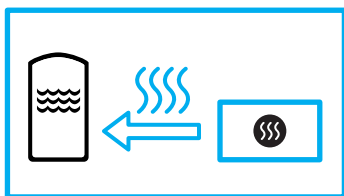


WEKOS S.R.L.

CLASSIC 90 BOUILLEUR



5,1
kW



8,2
kW

ENERGIA · ЕНЕРГИЯ · ΕΝΕΡΓΕΙΑ · ENERGIJA · ENERGY · ENERGIE · ENERGI

2015/1186